



Tischbohrmaschine GTB 16/550 LASER

EAN: 4015671552198

Gilt für folgende Seriennummern (die 5 ersten Ziffern):
 84177 00000

Beschreibung:

•Keilriemenantrieb, Drehzahleinstellung durch Stufen-Riemenscheibe•Keilriemenspannsystem•Kugelgelagerte Bohrspindel•Zahnkranzbohrfutter 3-16 mm•Bohrfutterkegel B16•Bohrtischgröße 162 x 158 mm inkl. Maschinenschraubstock•Bohrtisch höhenverstellbar, 360° schwenkbar und 45° neigbar•Positionslaser•einstellbarer Bohrtiefenanschlag für präzise Bohrungen Optionales Zubehör:•#38317 Maschinenschraubstock 65 mm•#38318 Maschinenschraubstock 75 mm

Ersatzteilliste zu: 55219 / FSL55219-01

VMg = verbaute Menge
 RG = Rabattgruppe

Zeichnung zu: 55219 / FSL55219-01

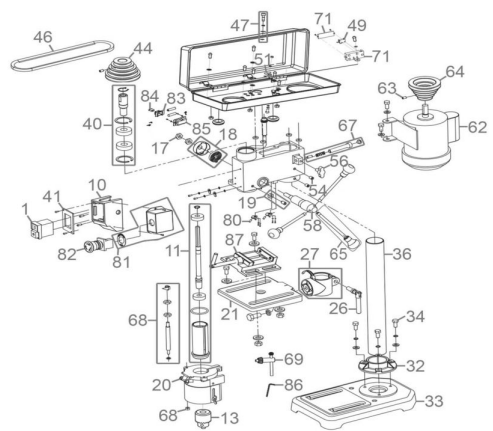


Bild	Ersatzteilnr.	Bezeichnung	VMg	RG	Preis € excl. MwSt	UVP € incl. MwSt
1	54992-01027	Ein- / Ausschalter	1	2	10,04	11,95
10	55219-01010	Schaltergehäuse	1	3	5,87	6,99
11	55200-01011	Spindel komplett	1	2	15,62	18,59
13	38344	Zahnkranzbohrfutter B16 13 mm	1	2	10,88	12,95
17	55200-01017	Mutter M10	2	1	0,74	0,88
18	55200-01018	Rückholfeder komplett	1	1	4,19	4,99
19	55200-01019	Spindelarretierung	1	1	1,11	1,32
20	55200-01020	Sichtschutz	1	1	10,92	12,99
21	55219-01021	Tisch	1	3	21,00	24,99
26	55200-01026	Klemmhebel Tischhalter	1	1	2,03	2,42
27	55200-01027	Tischhalter	1	2	12,60	14,99
32	55200-01032	Aufnahme Säule	1	2	5,03	5,99
33	55200-01033	Standfuss	1	3	14,28	16,99
34	55200-01034	Schraube M8 x 18mm	3	1	0,46	0,55
36	55219-01036	Säule	1	2	14,28	16,99
40	55200-01040	Welle Spindel	1	1	6,38	7,59
41	55219-01041	Schalterabdeckung	1	1	2,51	2,99
44	55200-01044	Spindelriemenscheibe	1	3	10,08	12,00
46	55200-01046	Keilriemen K 670	1	1	8,23	9,79
47	55200-01047	Schraube Riemenkastendeckel	1	1	0,83	0,99
49	55219-01049	Mikroschalter	1	2	3,35	3,99
51	55200-01051	PVC-Nase Sicherheitsvorrichtung	1	1	1,08	1,29
54	55202-01054	Gewindestift M8 x 10mm	2	1	0,83	0,99
56	55200-01056	Flügelerschraube	1	1	1,39	1,65
58	55200-01058	Aufnahme Vorschubhebel	1	1	5,03	5,99
62	55219-01062	Motor 230V 550W	1	5	58,82	70,00
63	55202-01063	Gewindestift M6 x 10mm	3	1	0,83	0,99
64	55219-01064	Motorriemenscheibe	1	2	9,24	11,00
65	55200-01002	Vorschubhebel kpl.	3	2	3,18	3,78
67	55200-01067	Spannvorrichtung	1	1	2,68	3,19
68	55200-01068	Tiefenanschlag	1	1	2,68	3,19
69	55200-01069	Bohrfutterschlüssel	1	1	3,18	3,78
71	55219-01071	Sicherheitsvorrichtung	1	1	4,19	4,99
80	55219-01080	Laser	1	3	11,76	13,99
81	55219-01081	Box Notausschalter	1	1	2,51	2,99
82	55219-01082	Notausschalter	1	3	11,76	13,99
83	55219-01083	Deckel Batteriefach	1	2	2,51	2,99
84	55219-01084	Schalter KCD17 / 6A	1	1	4,19	4,99
85	55219-01085	Batteriefach	1	2	2,51	2,99
86	55219-01086	Innensechskantschlüssel	1	1	0,92	1,09
87	38317	Maschinenschraubstock 65 mm	1	2	18,45	21,96
ohne Abb.	55200-01075	Lüfterrad Motor	1	1	3,61	4,30
ohne Abb.	55200-01076	Lüfterradabdeckung Motor	1	2	6,71	7,98
ohne Abb.	55219-01077	Riemenkasten	1	3	15,96	18,99
ohne Abb.	55219-01078	Kondensator 10µF	1	2	8,39	9,98
ohne Abb.	55200-01079	Abdeckung Kondensator	1	1	1,76	2,09
ohne Abb.	38318	Maschinenschraubstock 75 mm	0	2	21,81	25,95